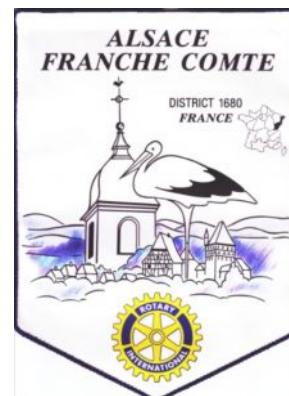


**LETTRE DU DISTRICT****SEPTEMBRE 2008****EDITORIAL****Septembre, mois des jeunes générations****Visites du Gouverneur****Septembre 2008**

Mardi 2	Comté Maiche
Mercredi 3	Besançon Boucle
Jeudi 4	Saint Claude
Lundi 8	Besançon Est
Mardi 9	Luxeuil
Mercredi 10	Vesoul Val de Saône
Lundi 15	Saverne
Mardi 16	Ingwiller
Lundi 29	Voray 7 rivières
Mardi 30	Chaussin 3 rivières

Octobre 2008

Mercredi 1	Besançon Castan
Mardi 7	Ribeauvillé
Mercredi 8	Pontarlier
Jeudi 9	Lons le Saulnier
Lundi 20	Baume les Dames
Mardi 21	Montbéliard (Pays de)
Lundi 27	Guebwiller
Mardi 28	Besançon
Jeudi 30	Colmar Bartholdi

Dates à retenir

Vendredi 17 Octobre	Collège des gouverneurs
Samedi 18 Octobre	Conférence de district Mutzig
Samedi 25 Octobre	CODIFAM

Citons notre Président D.K. LEE : « je demande cette année aux Rotariens de concentrer leurs actions sur ceux qui constituent la ressource la plus précieuse de chaque collectivité : nos enfants. J'ai compris ce que nous devons faire : réduire la mortalité infantile en nous concentrant sur les domaines prioritaires de l'Eau, de la Santé-Faim, de l'Alphabétisation ».

Ainsi cette jeunesse en souffrance devient la cible N° 1 de nos actions dans nos Clubs. Toutes les formations récentes dans notre District ont insisté sur notre devoir rotarien de suivre les priorités présidentielles de D.K. LEE, sans oublier que la première de toutes les Priorités est l'éradication de la Polio qui concerne la vaccination de millions d'enfants dans les dernières zones contaminées de la planète.

Pensée d'Einstein : « le mot progrès n'aura aucun sens tant qu'il y aura des enfants malheureux »

Pour promouvoir la Paix dans le monde, le Rotary International a inventé depuis de nombreuses années déjà des structures où notre Jeunesse peut s'épanouir, demandons à ces jeunes rotaractiens et interactiens de s'investir à nos côtés pour réduire la mortalité infantile comme le demande RIP D.K. LEE.

De même nos Boursiers, Students Exchanges et Rylatiens doivent se sentir concernés : ils sauront montrer l'exemple et nous étonner par leur imagination et leur dynamisme.

La transversalité des programmes Jeunesse est en effet un extraordinaire vecteur d'actions pour les Clubs.

« Nourrir leurs rêves » devient alors accessible.

Nota : les actions en faveur de la jeunesse ont la préférence des Médias, sachons l'exploiter pour mieux nous faire connaître et pour faire valoir le Rotary International.

En toute amitié,

Pierre Haas

Pierre HAAS - Gouverneur 2008/09

Mois prochain : ACTION PROFESSIONNELLE

Votre avis, votre expérience, vos textes nous intéressent

Les échanges de jeunes :

Le thème choisi par notre Président International interpelle plus que jamais les acteurs du programme d'échanges désireux de permettre à des jeunes de 15 à 18 ans, enfants de rotariens ou non, de nourrir et de concrétiser leur rêve de vivre une expérience unique, véritable atout dans leur vie future. Chaque club qui va se mobiliser en parrainant un jeune étudiant français et en accueillant un jeune étudiant étranger quelque soit son origine, sa culture ou sa religion, contribuera activement à leur avenir, en leur permettant de développer un esprit de découverte, de compréhension de l'autre et de tolérance.

Le programme d'échange est aussi une aventure excitante tant pour les familles d'accueil que pour les clubs hôtes, qui vont partager une expérience humaine rare et riche d'enseignements.

Le projet de notre district est de réaliser une trentaine d'échanges pour l'année 2009/2010. C'est tout à fait réalisable et je compte sur une volonté accrue des clubs pour qu'ils s'investissent dans ce projet passionnant.

Il est important que chaque président de club désigne un responsable « jeunesse » dont les coordonnées (mél et tél) seront transmises le plus rapidement possible à Danielle Magoni.

Vous avez à votre disposition, pour toute question relative au programme d'échanges, votre délégué de secteur, les responsables du district : secteur Nord : danielle.magoni@wanadoo.fr,

secteur sud : Jean Steverlinck : gigi.stev@gmail.com et le site internet www.crjfr.org

Le programme d'échanges est un des fleurons du Rotary International et faisons lui honneur en nous investissant fortement au profit des jeunes générations et « **nourrissons leurs rêves** ».

Danielle MAGONI

Responsable Jeunes Générations – 03 88 64 22 58

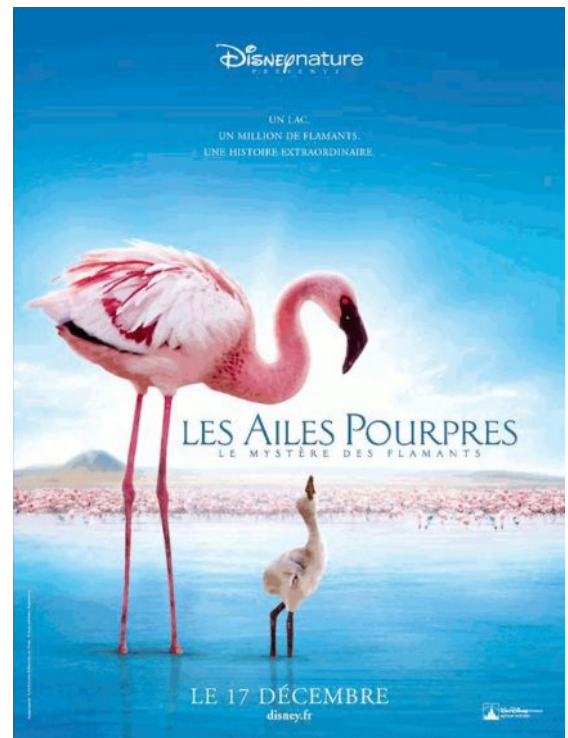
Journée Nationale du Rotary

C'est une grande première, cette année "DISNEY NATURE" sera notre partenaire privilégié dans cette action que nous menons au profit de la recherche des maladies du cerveau.

Le film "**Les Ailes Pourpres**" nous est offert en avant première, avec un programme de communication commun encore inégalé, Disney Nature nous faisant bénéficier de son professionnalisme et de son savoir-faire : communiqués de presse communs, création de matériel spécifique comme les papiers à en-tête, flyers, présence de la roue du Rotary sur toutes les affiches de France, voilà tous les éléments qui nous ont fait opter cette année pour ce partenariat.

Le changement par rapport à nos manifestations antérieures se situe au niveau de la date : c'est celle du 25 Novembre 2008 qui est retenue sur le plan national pour notre soirée en avant-première.

Aussi, il n'y a pas de temps à perdre, il faut se mettre au travail d'organisation dans notre District.



Journée de lutte contre l'alphabétisation et l'illettrisme

Venez nombreux participer à cette journée d'échange d'expériences avec les participations de : Francis LAVOINE : **SAVOIRS pour REUSSIR** (Alain Bentolila), Jean Pierre MINASSIAN : **SAVOIR LIRE** et « **COUPS de POUCE CLE** » et différents intervenants qui nous feront part de leurs expériences de terrain.

Les inscriptions sont impératives ! Merci de télécharger le bulletin d'inscription sur le site du district : <http://www.rotary-d1680.org>

ENSEMBLE AGISSONS !

Marc LAMIREY - Responsable groupe d'Appui Alphabétisation

Conseil de législation

Tous les trois ans, le Rotary International réunit le Conseil de Législation : il s'agit du parlement du Rotary chargé de délibérer sur les amendements et les résolutions soumis par les clubs et les districts du monde entier. Chaque district y est représenté par un délégué. Jacques Grimm (RC de Brumath – Strasbourg campagne et past-gouverneur) a été désigné par le district 1680 pour accomplir cette tâche.

Le District peut proposer deux types de projets :

- Des amendements visant à modifier certains textes de base du Rotary (Statuts du Rotary, Règlement Intérieur du Rotary et Statuts des RC)
- Des résolutions qui constituent simplement des souhaits ou des demandes d'étude sur quelque sujet que ce soit concernant le Rotary.

Tous ceux d'entre vous qui veulent œuvrer pour l'évolution et la modernisation du Rotary sont donc invités à présenter un projet qui doit d'abord être approuvé par leur club en réunion statutaire, puis transmis à Jacques Grimm. C'est une vraie opportunité qui se présente tous les trois ans et qui permet à chaque rotarien de s'exprimer démocratiquement pour améliorer le fonctionnement du Rotary.

Je vous conseille d'en parler à votre président ou de contacter directement Jacques Grimm (03 88 51 29 26 – 06 60 24 37 40 - jacquesgrimm@orange.fr).

Bien que le conseil de législation ne se réunisse qu'au printemps 2010, il est impératif que les différentes propositions soient soumises à Jacques Grimm au plus tard le 31 Octobre 2008, de manière à soumettre ces propositions à l'ensemble des clubs du District en Novembre pour ensuite les faire parvenir à Evanston le 31 décembre 2008, au plus tard.

LA FAMILLE DU ROTARY

LE BUREAU DU DISTRICT

GOUVERNEUR

Pierre HAAS
27, rue des Vosges
67270 Schwindratzheim
Tél. : 03 88 91 51 90
Gsm : 06 78 85 16 47
haas.pierre@evc.net

SECRETAIRE

Marie-Louise TISSOT
6, rue des Bourdons
67500 Haguenau
Tél. : 03 88 93 93 39
Gsm: 06 61 42 93 39
ml.tissot@evc.net

SECRETAIRE Adj.

Armand GRESSER
8, Domaine de l'Île
67400 Illkirch
Graffenstaden
Tél : 03 88 65 12 93
armand.gresser@wanadoo.fr

TRESORIER

Christian EINHORN
24,rue Schweighauser
67000 Strasbourg
Tél. : 03 88 15 45 50
christian.einhorn@mazars.fr

PROTOCOLE

Christian NAVLET
33, rue du 24 Novembre
67120 Duttlenheim
Tél. : 03 88 14 17 17
c.navlet@muretpierres.fr

RELATIONS PUBLIQUES

Joëlle GASSER-DOSSMANN

24, route de Saverne
67790 Steinbourg
Tél. : 03 88 91 27 43
jdossmann@yahoo.fr

Dominique BONNET

1, rue de la République
25000 Besançon
Tél. : 03 81 81 60 43
bonnet.dom@wanadoo.fr

CHARGE DE MISSION

Jean-Michel SCHMOLL

22, Allée de la Robertsau
67000 Strasbourg
Tél. : 03 88 35 63 65
jmschmoll@wanadoo.fr

LETTRE MENSUELLE

Norbert CLERY

3, Boulevard du
Président Edwards
67000 Strasbourg
Tél. : 03 88 36 61 76
ndclery@noos.fr

Site du District

www.rotary-d1680.org

LA FAMILLE DU ROTARY DU DISTRICT 1680

ADMISSIONS

R.C.Strasbourg Eberhard KOELSCH

DEPARTS DU CLUB

R.C. Saverne Jean-Marie WEBER

R.C. Strasbourg Paul MAECHEL

R.C. Strasbourg Emmanuel LAUNIAU

DECES

R.C. Besançon Denis BARTHOT

R.C. Mulhouse Henri SPEHLER

DISTINCTIONS

R.C. Besançon Yves KERLEROUX - Légion d'honneur

INFORMATIONS DIVERSES

1 Dollar rotarien = 0.66 €

DATES A RETENIR

informations à transmettre au district après votre dernière
réunion mensuelle **pour le 5 du mois suivant**,
courriel: armand.gresser@wanadoo.fr

Aout

E: effectif - R nombre de réunions - %: d' assiduité

CLUBS

E	R	%
---	---	---

Nord Alsace

Brumath - Strasbourg campagne	28	4	46%
Wissembourg	29	4	59%
Sarre Union	25	2	72%
Ingwiller Bouxwiller Petite Pierre	30	4	65%
Haguenau	51	3	55%
Saverne	50	4	52%
Kronthal Wasselonne Marlenheim	26	3	53%
Molsheim Vallée de la Bruche			35%
Obernai-Benfeld-Erstein			

Strasbourg

Strasbourg	101	4	22%
Strasbourg-Est	38	4	25%
Strasbourg-Europe	44	4	26%
Strasbourg-Kléber			
Strasbourg Nord			
Strasbourg Ouest			
Strasbourg Sud	42	4	26%

Centre Alsace

Sélestat			
Sélestat-Centre-Alsace	25	4	55%
Ribeauvillé	33	4	49%
Colmar			
Colmar-Bartholdi	44	3	32%
Colmar-Rhin			
Guebwiller	25	3	47%
Deux Brisach	35	3	36%

Sud Alsace

Ensisheim	31	4	70%
Thann			
Mulhouse	53	4	67%
Mulhouse-Europe	38	4	23%
Mulhouse-Rhin	42	3	46%
Mulhouse-Vosges			
Altkirch	42	4	45%
Saint-Louis-Huningue	46	4	65%
Ottmarsheim		0	0

Nord Franche Comté

Belfort			
Belfort-Montbéliard			
Belfort-Aire-Urbaine			
Luxeuil-Les-Bains			
Vesoul	33	3	59%
Vesoul-Val-de-Saône	37	2	28%
Gray	18	4	69%
Voray-Pays-des-7 Rivières			

Besançon - Doubs

Montbéliard (Pays de)			
Baume les Dames	18	4	44%
Maiche (Comté de)	20	4	60%
Besançon	67	4	37%
Besançon - Boucle	34	2	44%
Besançon - Castan			
Besançon - Est			
Besançon - Utinam			
Pontarlier	28	4	43%

Jura

Dole	42	3	48%
Chaussin - Trois-rivières	27	5	55%
Arbois - Poligny - Salins	26	4	54%
Champagnole			
Lons Le Saunier			
Saint - Claude			