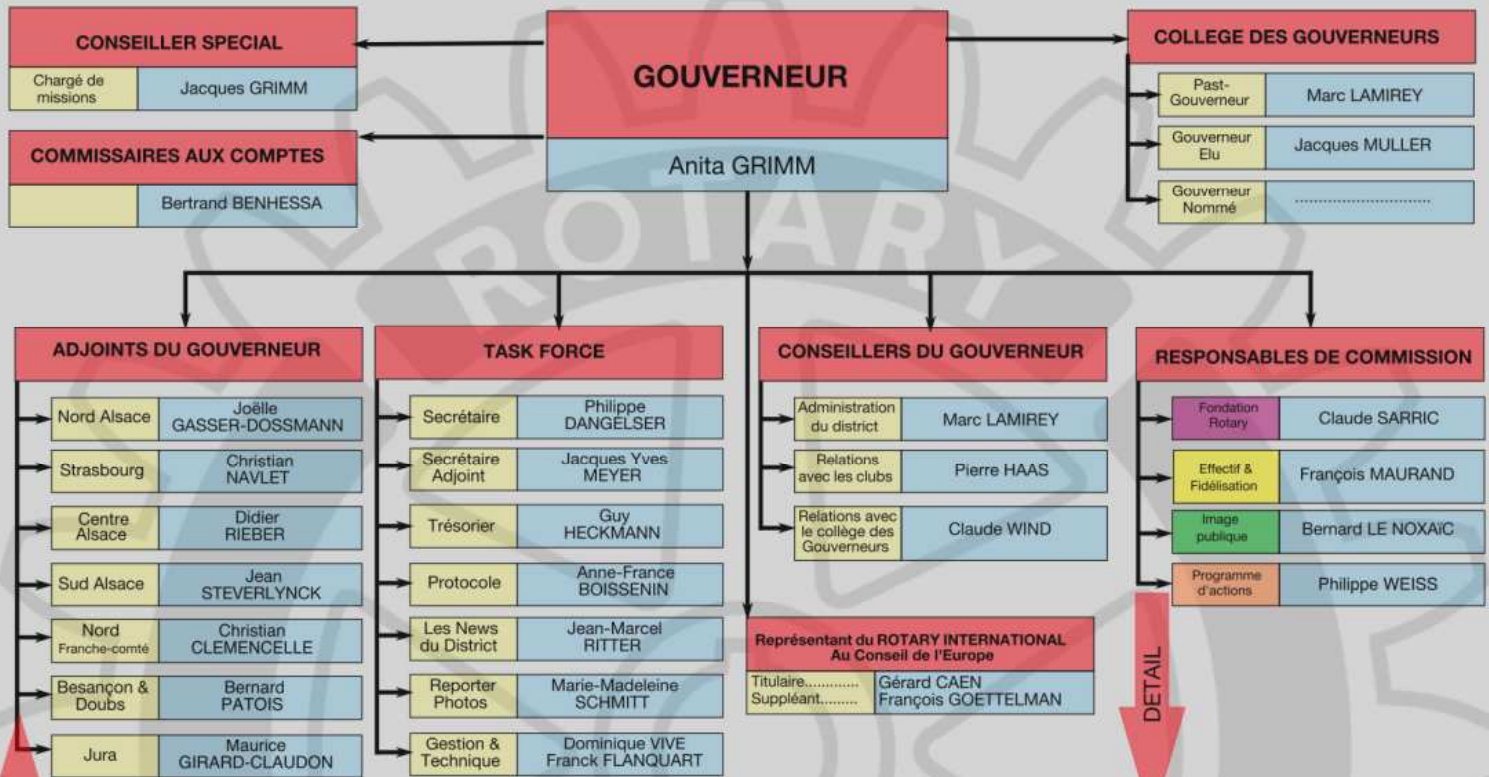




DISTRICT 1680 ORGANISATION 2010-2011

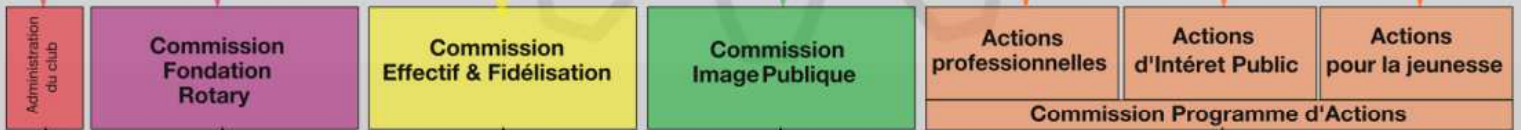


LES COMMISSIONS 2010 - 2011

Commission Fondation Rotary Claude SARRIC	Commission Effectif & Fidélisation François MAURAND	Commission Image Publique Bernard LE NOXAÏC	Commission Programme d'Actions Philippe WEISS		
Claude SARRIC Fondation Philip SARGENT E. G. E Jeannine PINELLI Polio+ Hélène DURING Bourses d'études Jacques GRIMM Carte Visa Premier Claude BARTHOD Aide-Rotary Est	François MAURAND Développement de l'effectif Jacques MULLER Suivi du développement Didier RIEBER Formation intraRotary et parrainage Claude SARRIC Formation au leadership rotarien François MAURAND Ethique rotarienne	Bernard LE NOXAÏC Image publique Alsace Anne LAZLO Image publique Franche-Comté & Jura Paul LUGAND Georges PAYEUR Webmaster Jean-Marcel RITTER Les News du district Christine SCHWACH Convention Internationale Marie-Madeleine SCHMITT Photographe Chantal PINON Semaine de la communication	Actions professionnelles Philippe WEISS Philippe WEISS Prix du Savoir-faire Serge THIRODE - Carrefour des métiers - Prix de l'Ethique professionnelle	Actions d'Intérêt Public Jeannine PINELLI Philippe DANGELSER Action eau Jeannine PINELLI Action santé - faim Alphabétisation-Illettrisme Patrick BARBIER Prix Servir Dany HACH Espoir en tête	Actions pour la jeunesse Danielle MAGONI Student exchange Marie-Christine THAROTTE Ryla Marc BOUZY Rotaract Frédéric MOULARD Interact

ADJOINTS DU GOUVERNEUR

DETAIL



ORGANISATION DES CLUBS